



# GDS Picardie

Groupement de Défense Sanitaire de Picardie

# ACTIONS 2026



[www.gdshautsdefrance.fr](http://www.gdshautsdefrance.fr)

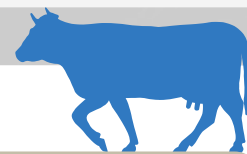


GDS Picardie

Pour bénéficier des actions du GDS, les éleveurs (hors nouveaux installés et adhérents équins) doivent avoir une antériorité d'adhésion d'au moins deux ans.

**Tout adhérent à jour de ses cotisations bénéficie pour la campagne en cours :**

# BOVINS




Le GDS met à disposition de ses adhérents plusieurs **indicateurs** pour suivre l'état sanitaire des troupeaux de Picardie : **analyses prises en charge à 100%**

## PARATUBERCULOSE

### INDICATEURS TROUPEAUX

 **LAITIERS** : En décembre : analyse sur lait de tank

 **ALLAITANTS** : Sur les sangs prélevés en prophylaxie : analyses de mélange de 10 bovins.  
→ Pour savoir quels bovins ont fait réagir le mélange, des analyses individuelles sont possibles. Si le statut est défavorable, le GDS vous accompagne, avec votre vétérinaire, pour gérer la paratuberculose dans votre troupeau.

#### Sensibilisation

- Aide à un seul dépistage complet du troupeau en prophylaxie (bovins > 24 mois) : Prenez contact avec nous

#### Plan de maîtrise

- **Plan de maîtrise adapté, efficace** et accompagné **financièrement**
- **Visite de mise en place** et de **suivi annuel** avec le GDS et/ou votre vétérinaire

#### Accompagnement financier :



**12 €** par animal dépisté à l'achat (PCR sur fèces + sérologie)



**Aide aux analyses** pour les bovins dépistés en prophylaxie



**80 €** pour la visite initiale  
**40 €** pour la visite de suivi



Réforme anticipée des animaux positifs :  
**150 €** ou **250 €** selon le résultat quantitatif de l'animal

#### Suivi favorable


- Aide aux analyses pour les bovins dépistés en prophylaxie

## BESNOITIOSE

### Surveillance

- Analyses à l'**introduction** prises en charge à **100%**
- **Surveillance généralisée et contrôle orienté :**

 **LAITIERS** : En novembre : analyse réalisée sur le lait de tank

 **ALLAITANTS** : Contrôle orienté pour certains troupeaux « à risque » : voisins de foyers, éleveurs ayant introduit un bovin positif en Besnoitiose, éleveurs disposant d'un atelier cartes vertes sur le même site qu'un atelier cartes jaunes ou d'un centre de rassemblement

### Troupeaux infectés


- Analyses prises en charge à **100%** la **1ère année** et **50% ensuite**
- **Réforme** des bovins positifs : **250 € d'aide**

# MALADIES RESPIRATOIRES

- Aide à l'identification des agents pathogènes (RSV, Pi3, pasteurelles, BVD, mycoplasme, Coronavirus) : **remise de 50% sur les packs d'analyses**

## AVORTEMENTS RÉPÉTÉS

- Conseils techniques pour gérer les principales maladies responsables d'avortements : **Néosporose, Fièvre Q, BVD**
- Remise de **50% sur les packs d'analyses** (à demander en plus de la brucellose à votre vétérinaire)

 **Brucellose :**  
visite obligatoire et prise en charge par l'État pour tout avortement

## NÉOSPOROSE

### Plan de lutte

- **Prise en charge de 50% des analyses** pour le dépistage complet du troupeau (> 6 mois)
- **Visite** de mise en place avec le GDS et/ou votre vétérinaire
- Mesures **techniques**
- **Réforme** des bovins **positifs** selon la prévalence et gestion des lignées

## VARRON

**Prise en charge intégrale**, via la mutualisation, des **frais de dépistages aléatoires** (sérologies ou lait de mélange) réalisés dans les cheptels pour le maintien de l'appellation "**zone assainie en Varron**" des 3 départements

## DOUVE

### INDICATEURS TROUPEAUX :



#### LAITIERS :

En décembre, **tous les 2 ans**, une **analyse sur lait de tank** est réalisée pour vous fournir un indicateur sur le statut de votre troupeau :

- Niveau 0 (Infestation très faible ou nulle)
- Niveau + (Infestation faible : <20%)
- Niveau ++ (Infestation moyenne : entre 20 et 50%)
- Niveau +++ (Infestation forte : >50%)



#### ALLAITANTS :

Possibilité de demander des **analyses de mélange** sur les sangs prélevés en prophylaxie.

- Remboursement de **50% du coût des analyses de mélange**

## CONCOURS ET EXPOSITIONS

### Promotion de l'élevage de Picardie :

Aide aux analyses à hauteur de **10 €** par bovin exposé



# BVD

## Troupeaux suspects d'être infectés :

- Prise en charge de **100%** de la facture des analyses nécessaires
- Enquête épidémiologique : **50 € HT max**

## Troupeaux infectés :

- **Veaux viropositifs** : forfait de **60€** par euthanasie (justificatif vétérinaire à fournir)
- **Analyses des bovins sans statut** : prise en charge de **50%** de la facture des analyses
- **Enquête épidémiologique** : **50 € HT max**
- Pour les cheptels très fortement infectés (>10% de nouveaux-nés IPI), possibilité d'activer la CRSSA

## Troupeaux sans naissances :

- Prise en charge de **50% du montant HT des analyses** sur les bovins sans statut

## 2 modes de suivi des cheptels



### SUIVI VIROLOGIQUE Détection des IPI par les boucles auriculaires

- Tarif négocié avec les laboratoires départementaux d'analyse pour l'analyse PCR cartilage : **4,25 € HT** sans frais de dossier, dont une partie prise en charge par le GDS
- Prise en charge des **frais postaux** concernant l'envoi des prélèvements de cartilage au laboratoire (**1,31 € /** enveloppe bleue)

ou



### SUIVI SÉROLOGIQUE Prophylaxie sur sang ou lait

Pour les **cheptels éligibles uniquement**  
Prise en charge des analyses à **100%**

# IBR

## Troupeaux indemnes

- Suivi des prophylaxies des troupeaux indemnes
- **Surveillance renforcée** des voisins de pâture de troupeaux infectés : prise en charge à **100%** des analyses supplémentaires

## Troupeaux infectés

- Visite conseil GDS - Vétérinaire
- **Soutien aux éleveurs dans la démarche d'assainissement** : accompagnement financier pour la vaccination des bovins positifs durant les trois premières années d'assainissement
- **Aide à la qualification accélérée "Indemne d'IBR"** : prise en charge à hauteur de **50 % du coût des analyses** réalisées lors de la deuxième série de prophylaxie au cours de la même campagne, en vue de l'obtention de la qualification
- **Pour les cheptels impactés cliniquement** : possibilité d'activer la CRSSA



Signes cliniques IBR



# OVINS & CAPRINS

## AVORTEMENTS RÉPÉTÉS



Remise de **50% sur les packs d'analyses** (à demander en plus de la Brucellose à votre vétérinaire lors de la visite obligatoire pour toute vague d'avortements)

“ **i** Brucellose :  
visite obligatoire et prise  
en charge par l'État pour  
tout avortement ”

## PACK INTRODUCTIONS

Prise en charge à **50%** des analyses



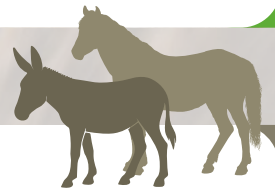
	 < 12 mois >12 mois		 < 12 mois >12 mois	
VISNA MAEDI		X		
CAEV				X
Chlamydiose	X	X	X	X
Fièvre Q	X	X	X	X
Border Disease	X	X		
Paratuberculose		X		X

## PARATUBERCULOSE

Un **plan de maîtrise** basé sur la **vaccination** est proposé aux élevages infectés

## SUIVI DES PROPHYLAXIES

# ÉQUIDÉS



## QUALITÉ DE L'EAU

- Analyse **chimique** et **bactériologique** de l'eau d'abreuvement (forage, puits, source) à un tarif préférentiel
- **Conseils** sur le traitement de l'eau

## ÉQUARRISSAGE

- Prise en charge des **frais d'équarrissage** à hauteur des tarifs négociés **ANGEE**

# ACTIONS TRANSVERSALES

Bovins / Ovins / Caprins

## VISITES JEUNE INSTALLÉ(E)

- **Visite d'élevage** réalisé par le GDS avec le **vétérinaire sanitaire** pour **sensibiliser** le jeune installé et faire le point sur la situation sanitaire du troupeau repris : **prise en charge de la visite à hauteur de 75 €**
- **Aide** aux analyses recommandées lors du diagnostic : **prise en charge à 100%**
- **50% de la cotisation statutaire** prise en charge
- Une **analyse d'eau offerte**

## FORMATIONS ÉLEVEURS

Large choix de **formations** financées par des fonds **VIVEA** : biosécurité, éleveur infirmier, ébourgeonnage, qualité de l'eau, aromathérapie, lutte contre insectes et rongeurs nuisibles en élevage, ...



## QUALITÉ DE L'EAU

- **Analyse chimique et bactériologique** de l'eau d'abreuvement (forage, puits, source) à un tarif préférentiel
- **Conseils** sur le traitement de l'eau



## CONTENTION

Aide à l'achat de **matériel de contention** (barrière de césarienne, couloirs...) après étude préalable du dossier et dans la limite de **400 €** par exploitation



## AUTOPSIES À L'ÉQUARRISSAGE

**Prise en charge intégrale des frais d'isolement et de préparation** au centre Atemax. Seule reste à charge, la facture du vétérinaire. Demande d'autopsie à formuler directement au GDS (au 03 23 22 50 92 - choix n°3) qui se chargera aussi de la demande d'enlèvement

# VISITES EN FERME : BIOSÉCURITÉ

Nous proposons des visites biosécurité complètes adaptées au contexte épidémiologique local mais également à vos pratiques d'élevage !

Identification des pratiques permettant de :

- Eviter l'**introduction** de pathogènes
- Limiter la **diffusion** des pathogènes à l'extérieur de l'exploitation et leur persistance dans l'environnement
- Limiter l'**infection** de l'Homme
- Eviter la **circulation** au sein du cheptel



En partenariat avec la région **Hauts-de-France** et la **Mutualité Sociale Agricole**

Visite réalisée par le **GDS** avec le **vétérinaire sanitaire**



## NOTRE FILIALE COMMERCIALE

**Tarifs préférentiels** sur la gamme Pro commercialisée par 4D Services

**Vente de matériel et produits** permettant d'assurer la **biosécurité** :

- Produits **raticides**
- **Niches** à veaux
- **Pédiluves**...



03 21 60 48 98

**POUR CONSULTER NOS OFFRES**



# CAISSES DE SOLIDARITÉ

Bovins / Ovins / Caprins



<p><b>Caisse CRSSA Hauts-de-France BOVINS</b></p>	<p><b>Soutien lors d'épisodes collectifs</b>  <b>Prise en charge partielle</b> des pertes concernant :                  Leptospirose, Salmonellose, Listériose, Mammites toxigènes foudroyantes au tarissement, Ehrlichiose, Anaplasmose, Piroplasmose/Babésiose, IBR clinique, Schmallerberg, Gangrène gazeuse, Besnoitiose, BVD, Choc Anaphylactique suite à des actes réglementés par le vétérinaire sanitaire</p>
<p><b>Caisse CRSSA Hauts-de-France OVINS/CAPRINS</b></p>	<p><b>Soutien lors d'épisodes collectifs</b>  <b>Prise en charge partielle</b> des pertes concernant :                  Leptospirose, Salmonellose, Listériose, Ehrlichiose, Anaplasmose, Piroplasmose/Babésiose, Schmallerberg, Tétanos, Mammites toxigènes foudroyantes au tarissement des caprins, Toxoplasmose  <b>Tarifs négociés</b> pour la réalisation des coprologies</p>
<p><b>FMSE (collecte et montage des dossiers par le GDS)</b></p>	<p>Couverture des <b>pertes sanitaires</b> et <b>pertes économiques</b> engendrées par certaines maladies définies au niveau national (<u>ex</u> : Tuberculose, Botulisme...)</p>
<p><b>FMGDS</b></p>	<p><b>Indemnisation</b> en cas de foyer de <b>Besnoitiose</b></p>

## COMMUNICATION

Suivez-nous !



L'info du GDS trimestriel



Réunions techniques et Assemblées de territoire



[Dermatose Nodulaire Contagieuse : reprise des exportations de bovins depuis la France et foire aux questions](#)

[FCO - Informations au 14 novembre 2025](#)

Paléme, Normandie, Les géistes, à côté de la FCC circulant en Normandie (cf carte ci-dessous), culture a annoncé ce: Attention : de nombreux autres élevés point de vue réglementaire mais ce point et en FCO. Cela signifie que le virus. Pour suivre la situation nationale cartes de répartition des foyers par

[Dermatose Nodulaire Contagieuse : annonces du ministère de l'Agriculture](#)

nouvelles mesures seront d'être mises en œuvre de dermatose nodulaire contagieuse (DNC) le ministère de l'Agriculture a lancé ces mesures pour identifier les élevés.

Veille sanitaire

Mails d'informations sur les **actualités sanitaires** et **mesures de prévention**

# ESPACE ADHÉRENT

POUR ACCÉDER À VOTRE  
ESPACE ADHÉRENT

Site internet GDS Hauts-de-France

[www.gdshautsdefrance.fr](http://www.gdshautsdefrance.fr)



Actualités sanitaires



Fiches techniques



Catalogue de formations



Les offres 4D services

## Votre espace "Spécial Adhèrent" !



Résultats  
d'analyses bovins



Guide à l'achat  
de bovins



Courriers



Factures et justificatifs de  
remboursements



La liste des bovins à prélever  
lors de la prophylaxie



Renseignez votre  
identifiant et votre  
mot de passe



**Vous n'avez pas encore d'identifiant ? ou mot de passe oublié ?**

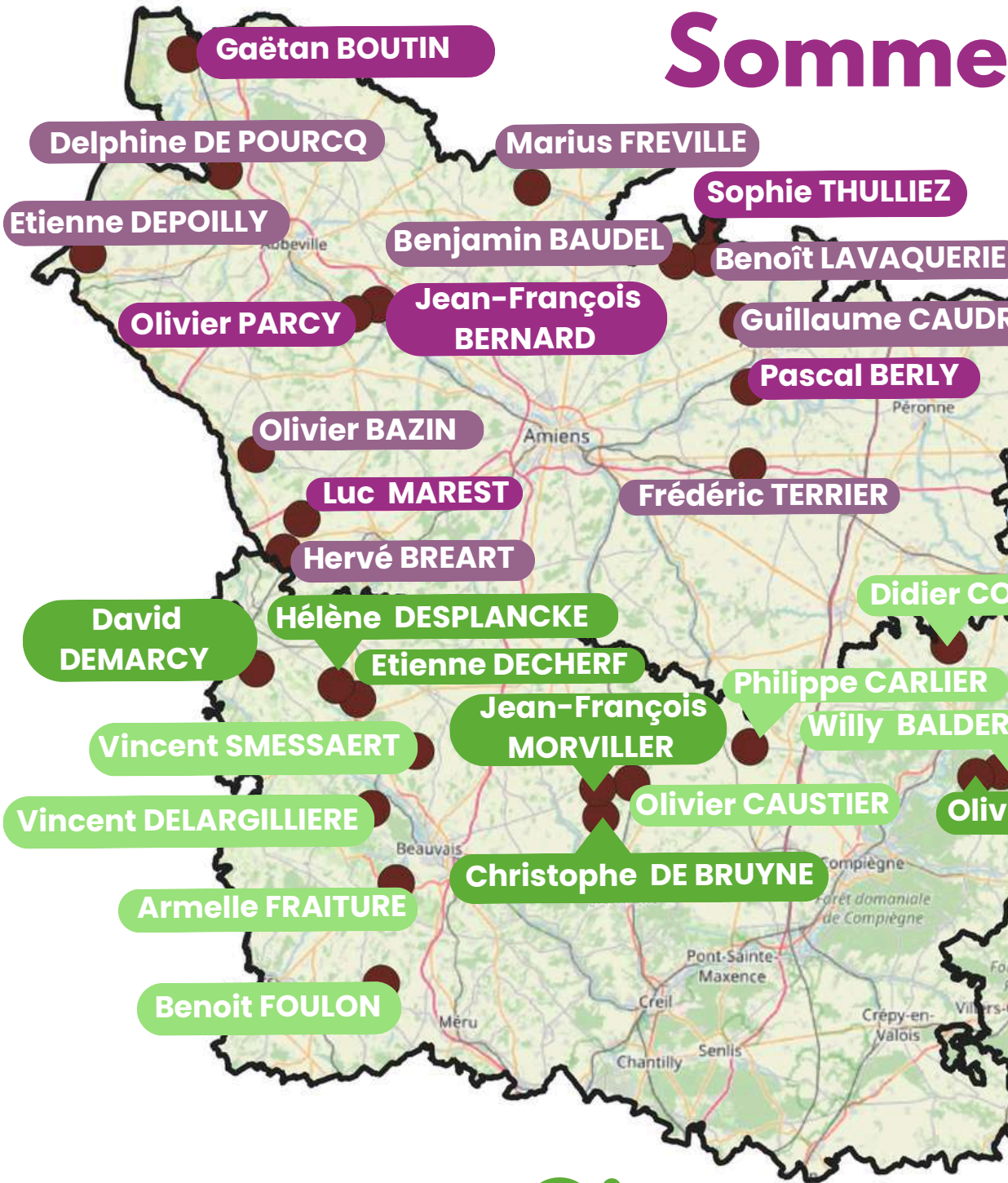
Cliquez sur [Mot de passe oublié ?](#) ou [Pas encore de compte ? Demandez vos identifiants.](#) pour en faire la demande ou contactez votre GDS.

Une personne du GDS vous transmettra vos identifiants au plus vite par e-mail.

# VOS ÉLUS LO

## Somme

## Oise



**Sophie THULLIEZ**  
Vice-Présidente  
Somme

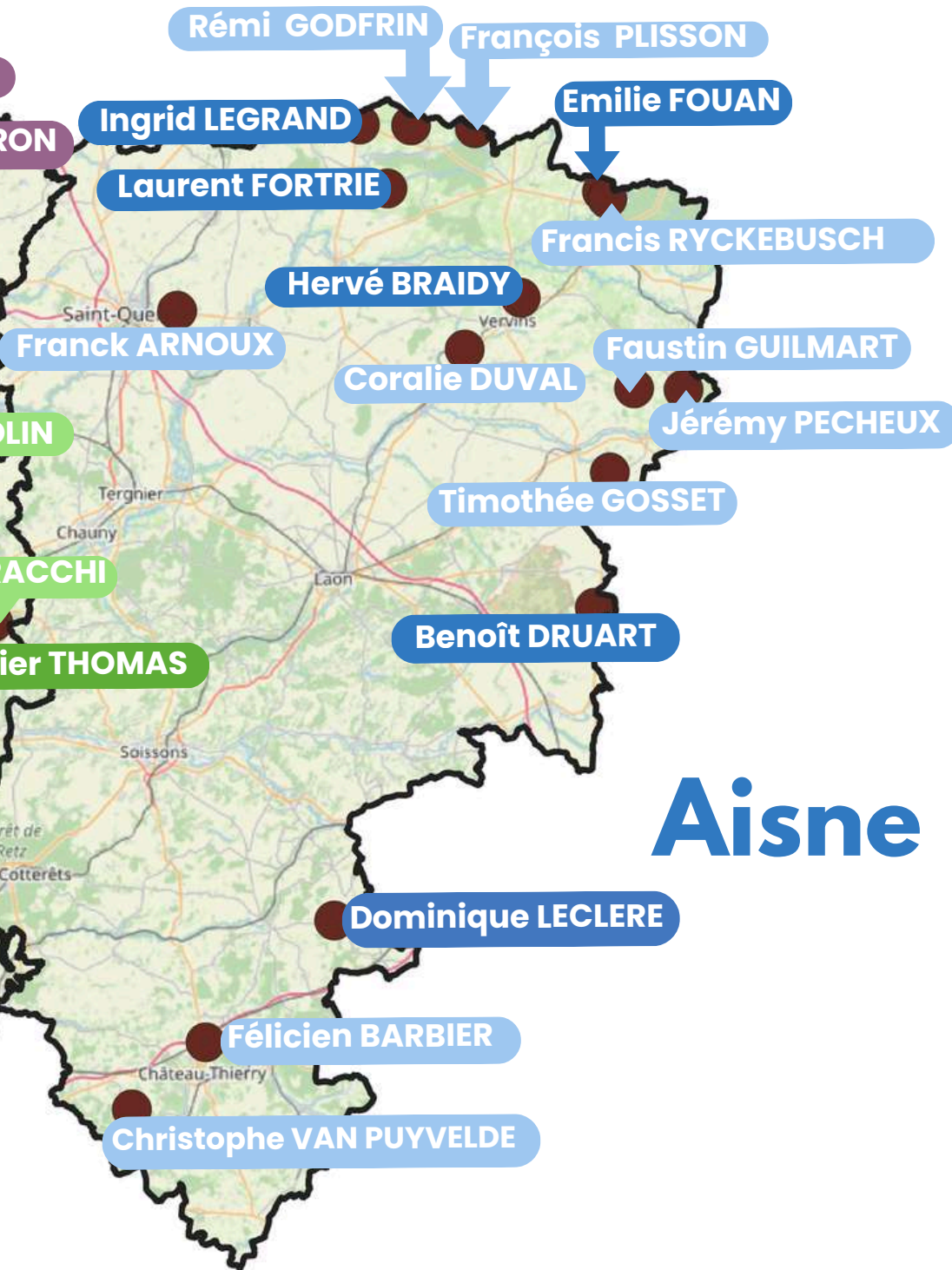
**Pascal BERLY**  
Secrétaire

**David DEMARCY**  
Président

**Olivier THOMAS**  
Vice-Président  
Oise

- VOS ADMINISTRATEURS
- VOS DÉLÉGUÉS

# LOCAUX



**Benoît DRUART**  
Vice-Président  
Aisne



**Emilie FOUAN**  
Trésorière

## Aisne

# Une équipe à votre service



L'équipe de votre GDS est à vos côtés pour vous accompagner au quotidien pour vos besoins relatifs aux :

**Maladies abortives**  
**Communication**

**Prophylaxies**  
**BVD**

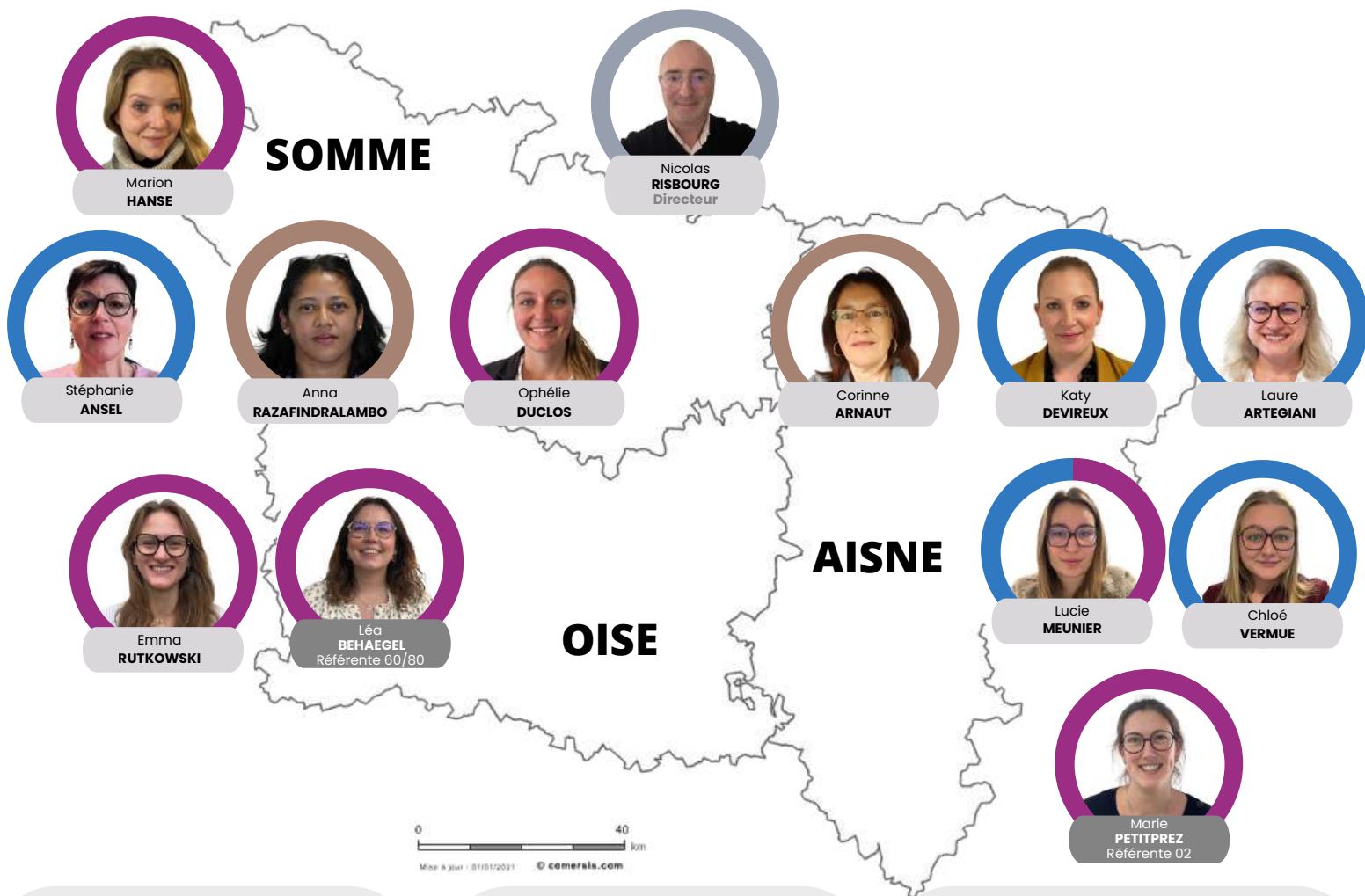
**Besnoitiose**  
**Cotisations et Autopsies**

**IBR**

**Mouvements de bovins**

**Biosécurité**

**Paratuberculose**



## Site de la Somme



**19 Bis rue Alexandre  
Dumas  
80096 AMIENS CEDEX 3**

## Site de l'Oise



**Rue Frère Gagne  
BP 40463  
60021 BEAUVAIS CEDEX**

## Site de l'Aisne



**Zone d'activité du Griffon  
CS 10685  
02007 BARENTON-BUGNY  
CEDEX**



[03 23 22 50 92](tel:0323225092)



[gdspicardie@reseaugds.com](mailto:gdspicardie@reseaugds.com)



[www.gdshautsdefrance.fr](http://www.gdshautsdefrance.fr)

Les conseils Départementaux de l'Aisne, de l'Oise et de la Somme soutiennent les éleveurs de leur territoire par une convention avec le GDS pour la lutte contre certaines maladies.