

Opération
Spéciale

LIVRAISON DIRECTE EN FERME

TARIFS VALABLES
JUSQU'AU 31/01/2026



GDS
Hauts de France



HYGIÈNE DES LITIÈRES ET PRÉVENTION DES PARASITES

ACTISAN 360 - Asséchant litière

A PARTIR DE

545€ HT

L'ACTISAN 360 peut **absorber jusqu'à 11% en plus**, qu'un asséchant témoin et **compense efficacement le manque de paille**.

Il **assainit** par acidification et **capte jusqu'à 60% d'ammoniaque**.

Le produit s'applique de manière homogène sur les zones de repos des animaux, par-dessus la paille ou dans un pédiluve à sec.



A PARTIR DE

741€ HT

SPADEA MYCO-G

SPADEA MYCO-G est un aliment minéral microgranulé, ayant pour objectif de limiter les risques liés à la présence de mycotoxines dans la ration, d'améliorer la fonction ruminale et de détoxifier le foie.

CETEIA IMMU-G

A PARTIR DE

663€ HT

CETEIA IMMU-G est un aliment minéral microgranulé permettant un renforcement des défenses immunitaires et une gestion des risques locomoteurs. Il joue également sur la valorisation de la ration en améliorant l'efficacité alimentaire et la valorisation des fourrages des ruminants.



CETEIA IMMU-B

CETEIA IMMU-B est un bloc nutritionnel, permettant un renforcement des défenses immunitaires, un soutien aux jeunes animaux et une meilleure valorisation de la ration grâce à sa base sodique et à la spécificité CALSEAGRIT IOTECH.

Le lot comprend 10 blocs sous film de 15kg + 1 offert

272€ HT

CETEIA PROTECT-B

CETEIA PROTECT-B est un bloc nutritionnel, répondant aux différentes problématiques de parasitisme et de bien-être des troupeaux. Grâce à son association de plantes agissant en synergie, et ses 4 % de poudre d'ail, il contribue à maîtriser les risques parasitaires internes et externes.

Le lot comprend 10 blocs sous film de 15kg + 1 offert

337€ HT



CETEIA PROTECT-U

CETEIA PROTECT-U est un complément rumino-stimulant, répondant aux différentes problématiques de parasitisme et de bien-être des troupeaux. Grâce à son association de plantes agissant en synergie, et ses 4 % de poudre d'ail, il contribue à maîtriser les risques parasitaires internes et externes (tiques, mouches, poux et moustiques).

Le lot comprend 10 seaux à lécher de 22kg + 1 offert

425€ HT

BON DE COMMANDE

HYGIÈNE DES LITIÈRES ET
PRÉVENTION DES PARASITES

Coordonnées complètes de l'éleveur pour la livraison : N° cheptel : _____

Nom & Prénom : _____ Adresse : _____








Nom de l'exploitation : _____ Code Postal : _____

Téléphone : _____ Commune : _____

Email : _____

COMMANDE

**Tarifs valables
jusqu'au 31.01.2026**

DÉSIGNATION	CONDITIONNEMENT	PRIX € - HT	QUANTITÉ	TOTAL € - HT	TVA	MONTANT TVA	TOTAL € - TTC
 ACTISAN 360	Palette de 300kg = 12 sacs de 25kg	545€			20%		
	Palette de 600kg = 24 sacs de 25kg	1063€			20%		
	Palette de 1200kg = 48 sacs de 25kg	2072€			20%		
 SPADEA MYCO-G	Palette de 300kg = 12 sacs de 25kg	741€			5.5%		
	Palette de 600kg = 24 sacs de 25kg	1452€			5.5%		
	Palette de 1200kg = 48 sacs de 25kg	2864€			5.5%		
 CETEIA IMMUG	Palette de 300kg = 12 sacs de 25kg	663€			5.5%		
	Palette de 600kg = 24 sacs de 25kg	1285€			5.5%		
	Palette de 1200kg = 48 sacs de 25kg	2542€			5.5%		
 CETEIA IMMUG-B	10 blocs sous film de 15kg + 1 OFFERT	272€			5.5%		
 CETEIA PROTECT-B	10 blocs sous film de 15kg + 1 OFFERT	337€			5.5%		
 CETEIA PROTECT-U	10 seaux à lécher de 22kg + 1 OFFERT	425€			5.5%		
 Tarifs franco - Livraison directement en ferme sous 30 jours maximum						TOTAL	

DATE : _____

SIGNATURE : _____

Joindre obligatoirement le règlement par chèque à la commande à l'ordre de 4D Services
(encaissement à la livraison)

IMPORTANT! Les commandes sans règlement ne seront pas honorées

A envoyer ici



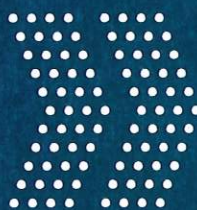
Mme VANDEWEGHE Francette

4D SERVICES
CITÉ DE L'AGRICULTURE
54-56 AVENUE ROGER SALENGRO
BP 80 039 - 62 051 ST LAURENT BLANGY CEDEX



03.21.60.48.94

ACTISAN 360



LE 5 EN 1 DES LITIÈRES SAINES

NEW



DIVISION PAR 10 DE LA POPULATION D'ŒUFS DE STOMOXES PONDUS*

- Milieu défavorable pour la reproduction des stomoxes.
- Réduction du risque de développement des stomoxes dans la litière.



www.timacagro.fr



Timac AGRO
France



PRÉVENIR LES RISQUES SANITAIRES DANS LA LITIÈRE

La litière, confort ou cocon à insectes ? Tout dépend de **son entretien** !

Une litière fraîche ≠ litière saine

- ♦ Humidité + chaleur + matière organique = **pathogènes et ponte d'insectes**.
- ♦ Humidité de la litière = **insécurité et inconfort**.

Quand ça tousse, ça donne la frousse

Quand ça sent l'**ammoniac**, c'est déjà **mauvais pour les animaux** (> 20ppm)...mais les insectes, eux, adorent ça !



Pailler régulièrement avec une matière contaminée ne fera qu'empirer les pathologies.



LES CONSÉQUENCES



x10

population
d'**insectes**
en 1 saison

**1 élevage
sur 2**

est concerné
par **diarrhées,**
maladies
respiratoires et
gros nombril

-10%
de croissance

dû à un
environnement
chargé en
ammoniac

125€

coût moyen
d'une pathologie
respiratoire
chez les bovins

27€

coût moyen
d'une **diarrhée**
pour un veau

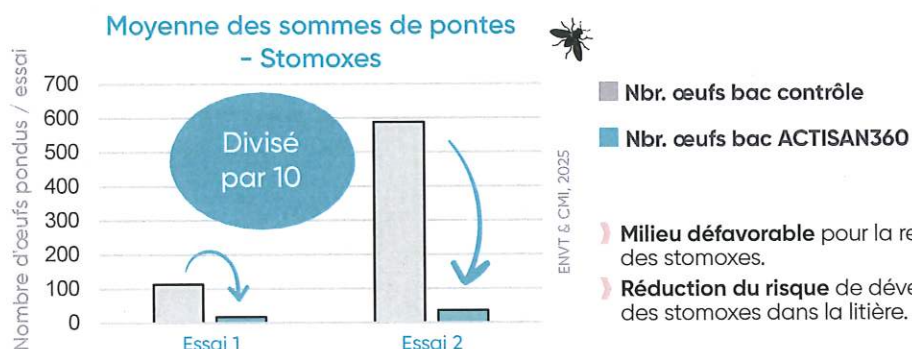


LES STOMOXES, QUELS ENJEUX ?

- ♦ 1 mouche = **400 œufs pondus**
→ Obligation d'un repas de sang pour pondre = piquer.
→ Objectif « piquer pour se développer »
- ♦ 1 cycle entre 14j (30°C) et 70 j (15°C)
selon T°C → la température et l'humidité ralentissent le cycle.
- ♦ Mouches vectrices de maladies :
→ **DNC, besnoitiose, etc.**
- ♦ Pénibilité pour les animaux
(harcèlement) = altération du bien-être,
pertes de production laitière, GMQ.



TRANSFORMER LA LITIÈRE EN ALLIÉE « SANTÉ »



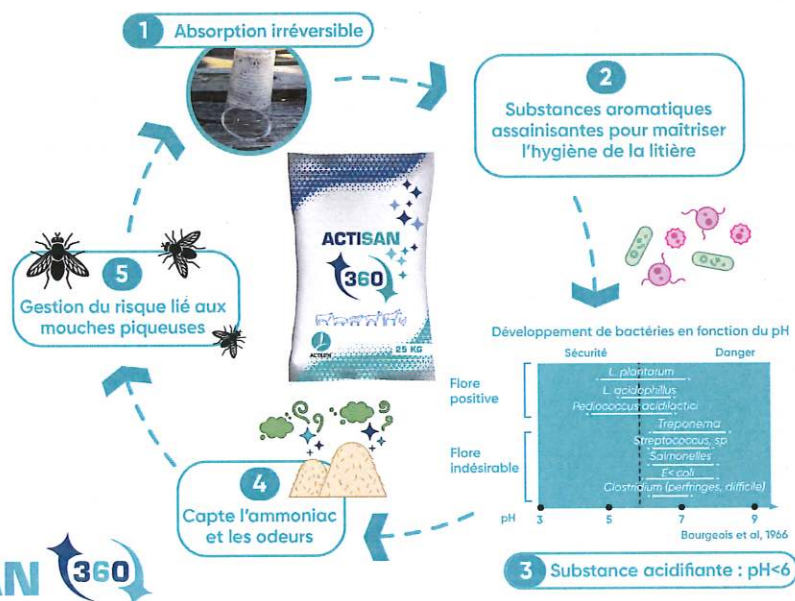
NEW

► **Milieu défavorable** pour la reproduction des stomoxes.

► **Réduction du risque** de développement des stomoxes dans la litière.

» **Division par 10** de la population d'œufs de stomoxes pondus en présence d'Actisan360

DÉCOUVREZ **LE 5 EN 1** DES LITIÈRES SAINES



Mode d'emploi :

- **Logette** : 100 gr / UGB tous les 2 jours.
- **Litière accumulée** : 500 gr / m² au curage + 600g / UGB / semaine en 2 applications
- **Case à veau** : 100 gr / veau tous les 2 jours - 1 kg sous la paille dans les niches.
- **Case à vêlage** : 1 kg avant chaque vêlage.
- **Pédiluve à sec** : 2 jours de suite toutes les 3 semaines sur pieds propres.

MADE IN FRANCE