



PLAN NATIONAL

**PRÉVENIR ET RÉDUIRE  
LES MAMMITES  
EN ÉLEVAGE LAITIER»**

*Les mammites  
j'anticipe !*



# LES MAMMITES, J'ANTICIPE !

UN PLAN NATIONAL POUR  
« PRÉVENIR ET RÉDUIRE LES MAMMITES  
EN ÉLEVAGE LAITIER ».



La production laitière doit relever le double défi de la compétitivité et de la qualité. Les mammites, qui constituent une préoccupation majeure et quotidienne pour les éleveurs, impactent les conditions de travail, la qualité du lait (notamment le critère « cellules somatiques ») ou encore le revenu.

Les mammites sont toujours un sujet d'actualité pour la filière laitière. L'ambition du projet national « prévenir et réduire les mammites en élevage laitier » est de rassembler les experts de cette thématique, pour actualiser, renforcer les connaissances techniques et apporter tous les éléments pour une meilleure maîtrise des mammites.

## LA MOBILISATION DE TOUS LES ACTEURS EST UNE NÉCESSITÉ



## REMOBILISER & INFORMER

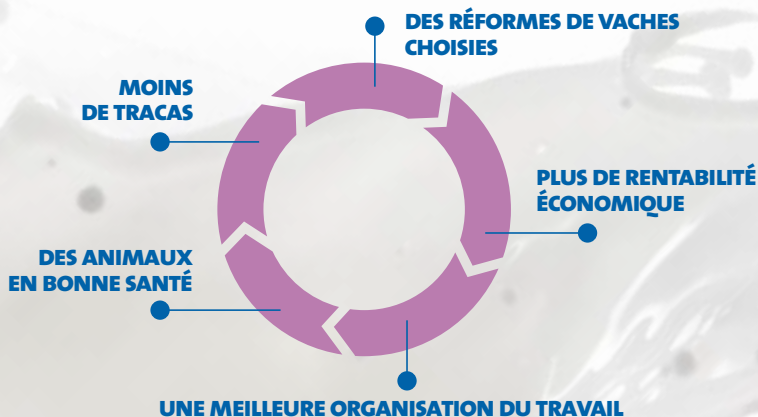
### LES MAMMITES, C'EST PAS NOUVEAU !

Dans les années 90, de nombreux programmes d'accompagnement pour la qualité du lait ont été développés sur le territoire national. Mais mammites cliniques et cellules demeurent une préoccupation majeure et quotidienne pour les éleveurs. Un des enjeux de ce plan est de les **remobiliser et de les informer** en s'appuyant :

- **sur la presse agricole**, une des sources d'information privilégiée des éleveurs,
- **sur les conseillers\*** qui interviennent au quotidien auprès des éleveurs,
- **sur des conférences** lors de salons professionnels, dans le cadre d'Assemblées Générales et autres réunions...

De plus, des outils d'information sont distribués aux éleveurs afin notamment de les sensibiliser sur les méthodes de prévention et de leur rappeler que les conseillers sont à leur disposition pour les accompagner dans cette démarche.

### MIEUX MAÎTRISER LES MAMMITES C'EST



### «LUTTER CONTRE LES IDÉES REÇUES», UN LEITMOTIV DU PLAN NATIONAL MAMMITES

Des idées reçues et des informations erronées circulent sur le terrain entraînant incompréhensions et difficultés dans le travail quotidien des éleveurs et des conseillers. Des argumentaires et réponses étayées seront fournis aux éleveurs via la communication/information et aux conseillers lors des formations.

\* Par «conseillers», on entend toute personne qui conseille l'éleveur (technicien, conseiller, vétérinaire, ...)

# PLAN NATIONAL MAMMITES

REMOBILISER  
& INFORMER

ACCOMPAGNER  
• FORMATION  
• CRÉATION D'OUTILS

RECHERCHER  
& DEVELOPPER



## ACCOMPAGNER

- FORMATION
- CRÉATION D'OUTILS

### ACCOMPAGNER LES ÉLEVEURS DANS LA MAÎTRISE DES MAMMITES

Les conseillers peuvent rencontrer des difficultés dans l'accompagnement des éleveurs.

Afin de les aider dans leur démarche de conseil, des formations sont proposées aux «conseillers spécialisés mammites» dès 2014.

Les objectifs visés :

- **enrichir leurs connaissances** sur les infections mammaires, les moyens de prévention et de maîtrise (traite, bâtiment d'élevage, alimentation...),
- **réaliser une intervention** dans un élevage rencontrant des problèmes de mammites et formaliser un plan de maîtrise,
- **accompagner les éleveurs** en prenant en compte leurs besoins : écouter, cerner les freins et les motivations, susciter l'implication... (conduire un entretien, dialoguer et co-construire le plan de maîtrise avec l'éleveur...).

En 2015 une formation sera proposée aux conseillers généralistes ou spécialistes d'une autre thématique que les mammites.

**L'ENJEU DE CES FORMATIONS EST D'ACQUÉRIR DES CONNAISSANCES, OUTILS ET DISCOURS COMMUNS SUR LES MAMMITES.**

### OUTILS D'INTERVENTION EN ÉLEVAGE.

Par exemple, un outil, accessible sur internet, permettra aux conseillers d'évaluer le coût des mammites dans les élevages.

### LES + DE LA FORMATION.

- des **exercices pratiques** et interventions en élevage,
- un large temps consacré aux aspects **accompagnement et pédagogie du conseil**,
- une formation qui se déroule dans votre région, **animée par des experts** aguerris aux interventions en élevage.

### LA MAÎTRISE DES MAMMITES EST COMPLEXE.

Identifier leurs causes nécessite le concours d'un conseiller spécialisé qui réalise une intervention en plusieurs phases :

- collecte et traitement de données pour définir les facteurs de risque à analyser en priorité lors de la visite d'élevage (= pré-diagnostic),
- visite en élevage pour réaliser un diagnostic final et formuler un plan de maîtrise (= plan d'action)<sup>1</sup>.



1. La conduite d'une intervention en élevage est décrite dans le « guide d'intervention pour la maîtrise des mammites » (UMT Maîtrise de la santé des troupeaux bovins, 2011, par Roussel Ph., Seegers H., Sérieyns F., 134 p.).

CE PROGRAMME CONTRIBUE AU PLAN ECOANTIBIO  
DU MINISTÈRE DE L'AGRICULTURE, DE L'AGROALIMENTAIRE  
ET DE LA FORÊT.



## RECHERCHER & DEVELOPPER

L'INRA vient de lancer un programme de recherche sur les maladies inflammatoires d'importance, telles que les mammites.

**CE PROGRAMME, APPELÉ RUMINFLAME, SE DÉROULE SUR 3 ANS (2013-2016) ET EST STRUCTURÉ AUTOUR DE 3 OBJECTIFS :**

- **améliorer le diagnostic** des maladies inflammatoires, dont les mammites, identifier des facteurs de risque et les modéliser,
- **mieux connaître les facteurs** alimentation, techniques de traite, pâturage, génétique - qui prédisposent la mamelle aux infections,
- **explorer les moyens de favoriser les réponses immunitaires** de l'animal (génétique, utilisation de probiotiques, vaccination, immunomodulation...) et donc limiter les traitements antibiotiques.



**LES MAMMITES  
SONT DES MALADIES  
MULTI-FACTORIELLES  
CE QUI REND  
LEUR MAITRISE  
SOUVENT COMPLEXE.**

### PAROLE D'ÉLEVEUR :

*« J'avais un niveau de mammites important chez les vaches les plus fragiles. J'étais dans un système paillé. Pour faire face à l'élévation de la température des fumiers on curait régulièrement. On remettait donc de la paille sur du sol froid et cela provoquait de fortes fluctuations de température.*

*J'ai fait appel à un technicien, ensemble nous avons regardé tous les postes à risque et nous avons identifié l'une des causes principales : les trop brusques changements de température au sein de la litière. J'ai mis en place les mesures correctives conseillées : changement de produit de trempage pour une meilleure barrière sanitaire et amélioration des pratiques de curage pour limiter les variations de température.*

*Aujourd'hui mes vaches ont retrouvé un niveau de cellules correct. Mes vaches sont en bonne santé et moi aussi ! C'est vrai que c'est compliqué à maîtriser car il n'y a pas de solutions toutes faites. Chacun doit trouver la solution adaptée et surtout se faire aider dès que la situation se dégrade. »*



# ETAT DES LIEUX DES MAMMITES

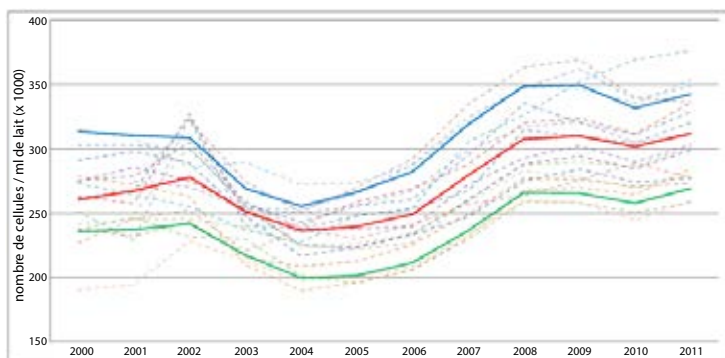
## LA MOYENNE NATIONALE EN CELLULES A BONDI DE 236 000 CELLULES PAR ML DE LAIT EN 2004 À 310 000 EN 2009 :

une augmentation de 30%. Le constat est clair, la situation se dégrade.

Même si les niveaux moyens en cellules diffèrent fortement entre les 18 régions étudiées (l'écart extrême entre les régions peut aller jusqu'à 120 000 cellules par ml), la tendance observée est la même partout :

- Jusqu'en 2004, le nombre moyen de cellules somatiques diminue (- 15 %),
- De 2005 à 2008, il augmente fortement (+ 30 %),
- Depuis 2009, on observe une tendance à la stabilisation.

## EVOLUTION DES CELLULES DANS LE LAIT SUR 10 ANS



Source des données : réseau Conseil Elevage - Traitement des données : Idèle.

moyenne nationale (courbe rouge),  
moyenne par région (courbes en pointillés),  
régions du quartile supérieur (courbe bleue),  
régions du quartile inférieur (courbe verte).



### PAROLE DE CONSEILLER :

« Nous rencontrons parfois des difficultés dans l'accompagnement des éleveurs sur la question des cellules et mammites. Certains de nos conseils sont mal appliqués par les éleveurs car il nous est difficile de les expliquer. Dans certains cas, le conseil est sollicité en urgence lorsque la situation mammites est très dégradée, il est alors plus difficile d'inverser la tendance.

C'est pourquoi nous souhaitons acquérir des compétences en termes de pédagogie pour échanger et apporter les connaissances, les conseils dont chaque éleveur a besoin. C'est l'intérêt de la formation proposée dans le cadre du plan mammites. »

## MAMMITES CLINIQUES, LES ENREGISTRER POUR GAGNER EN EFFICACITÉ

L'enregistrement des mammites cliniques en élevage est important pour les éleveurs et les conseillers (réalisation des bilans mammites des troupeaux, appui technique, sélection génétique...).

Par exemple, depuis 2005, éleveurs et conseillers du réseau Conseil Elevage sont invités à enregistrer les mammites cliniques afin de les remonter dans la base nationale SNIG (Système National d'Information Génétique).

Les entreprises conseil élevage ont lancé une campagne d'information pour inciter :

- les éleveurs à enregistrer les mammites, \*
- les conseillers à les remonter dans la base nationale.

\* Les données mammites cliniques peuvent être saisies pas l'éleveur sur différents supports : carnet ou tableau papier, logiciels (carnet sanitaire informatisé ou volet sanitaire d'un logiciel de gestion de troupeau...).



Les mammites  
j'anticipe !



UN PROGRAMME NATIONAL  
POUR « PRÉVENIR ET RÉDUIRE  
LES MAMMITES EN ÉLEVAGE  
LAITIER »

Les mammites  
j'anticipe !  
COMMUNICATION



Les mammites  
j'anticipe !  
OUTILS



Les mammites  
j'anticipe !  
FORMATION



Les mammites  
j'anticipe !  
R&D



## CONTACT

planmammites@cniel.com

tél. : 01 49 70 71 00

